



Trofazni Smart Sinus Ups

T122 / 12.000VA / 10.000W

- Sinusni napon
- Smart tehnologija
- Široki ulazni naponski opseg rada
- Visoki kvalitet izrade
- Dugi životni vek
- Garancija 5 godina

Namena

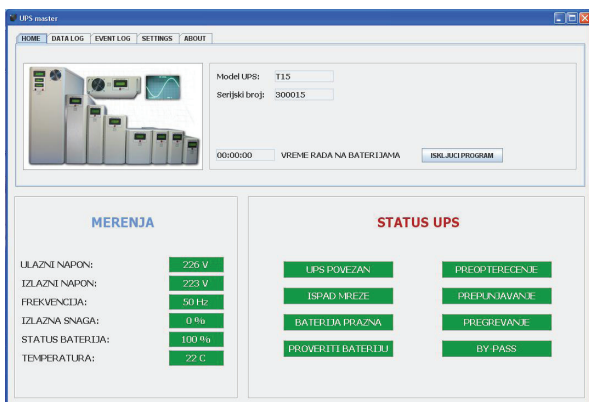


IT sektor, kancelarije,
industrija, bolnice,
serveri...

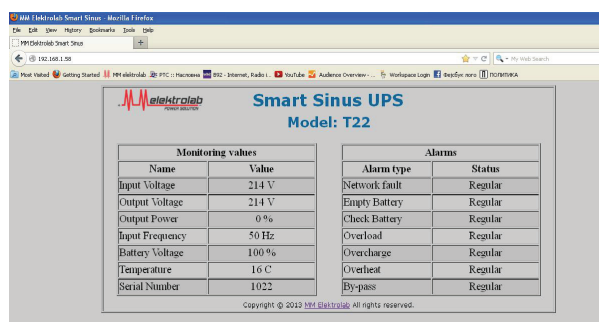
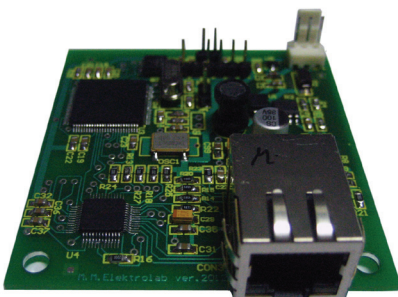


OPIS:

- Trofazni Smart Sinus Ups je namenjen za napajanje raznih potrošača koji zahtevaju visoku pozdanost u radu i trofazni napon.
- Životni vek ups uređaja bez reparacije preko 15 godina (ne odnosi se na baterije).
- Generiše na svom izlazu čist Trofazni Sinusni napon $3 \times 230V\sim + / -5\%$ (ili $3 \times 380V\sim$)
- Veliki broj kvalitetnih zaštita od svih situacija koje mogu nastati tokom rada i eksploatacije.
- Memorisanje alarma u realnom vremenu.
- Jedinstveni koncept Servisne Podrške, kupovinom naših UPS uređaja dobijaju se specijalni softveri putem kojih je naš proizvod direktno povezan putem interneta sa servisom naše firme i na taj način se UPS uređaj nadzire 24h dnevno 365 dana u godini u zemlji i inostranstvu, paralelno sa nama korisnik takođe ima uvid u sve što se dešava (informacije se šalju putem mailova).
- Napredni softver za nadzor UPS uređaja koji imaju jedinstvenu koncepciju generisanja sopstvene lokalne mreže na relaciji između UPS uređaja i jednog ili više desetina računara/servera.
- U situacijama kada nestane mrežni napon i kada se isprazni baterija ili u situacijama pojave bilo kojeg alarma (na primer pregrevanja) UPS pre nego što se isključi vrši istovremeno spuštanje operativnih sistema na svim računarima/serverima, tek nakon toga se isključuje UPS uređaj. Na monitorima svih računara UPS šalje upozorenja u situaciji kada nestane mrežni napon ili se pojavi bilo koji alarm.



- Opcija instalacije LAN kartice sa SNMP i HTTP protokolima, koji omogućava praćenje UPS uređaja gde god da se nalazi u zemlji i inostranstvu u realnom vremenu.

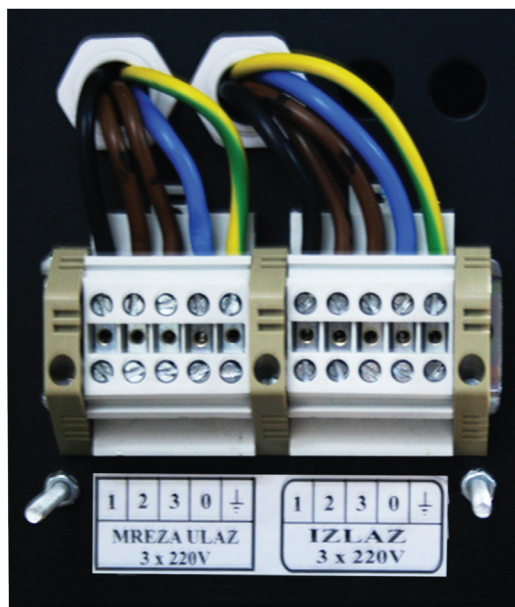


TEHNIČKE KARAKTERISTIKE

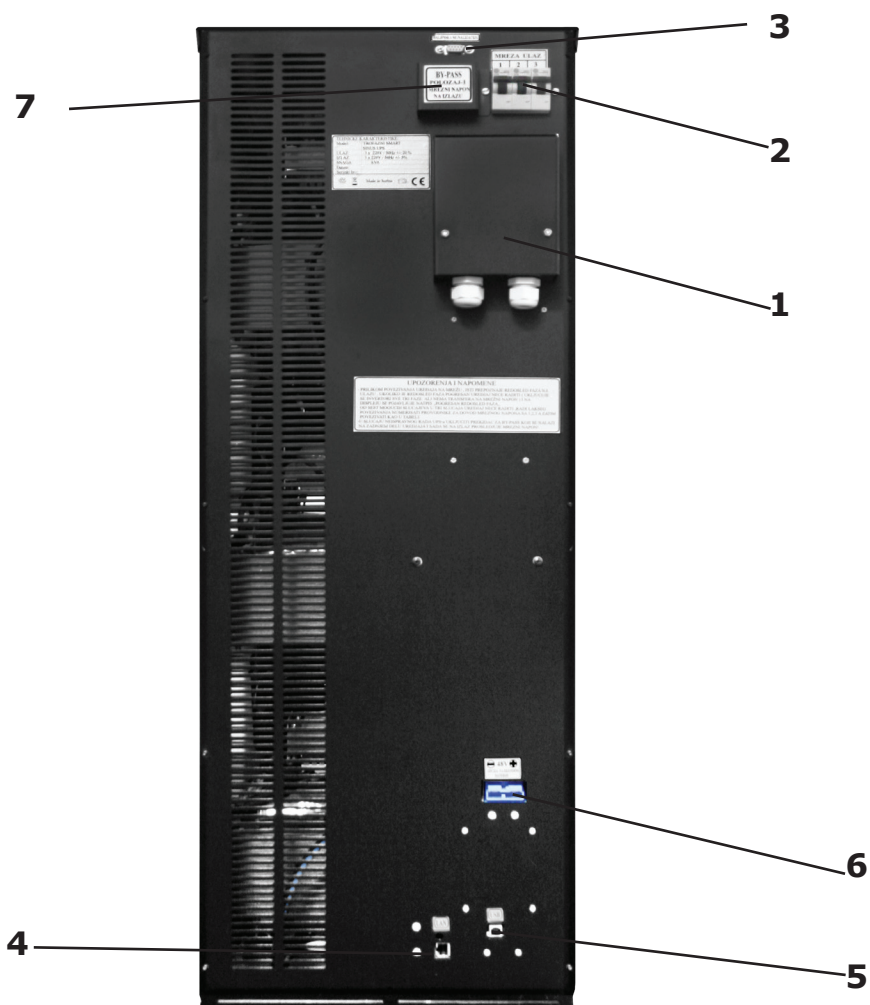
MODEL:	T122
Snaga:	12.000 VA /10.000 W
ULAZ:	
Napon:	3 x 220V ac (175V - 265V)
Priključak:	Redna klema
Frekvencija:	50Hz +/- 5 %
IZLAZ:	
Priključak:	Redna klema
Napon:	3 x 230V +/- 5%
Oblik napona:	Čist SINUS
Frekvencija:	50Hz +/- 0,01%
Vreme transfera:	0 msec
By-pass:	DA, automatski i ručni
Efiksantost:	92% (Opterećenje 100%)
Topologija:	Dupla konverzija
ZAŠTITA:	
Zaštite od:	Kratkog spoja, preopterećenja na izlazu, prepunjavanja i predubokog pražnjenja baterija, visokog ili niskog napona na ulazu ili izlazu ups-a, od pregrevanja, smetnji na ulazu i izlazu ups.
INDIKATOR:	
Signalizacije:	Zvučna, relejni kontakti (beznaponski) za grupu alarma.
Prednji panel:	Alfa-numerički displej za prikaz: -ulazni/izlazni napon (sve tri faze), ulazna frekvencija, napon baterija-procenat, izlazna snaga-procenat, vreme rada na baterijama,ups status, log alarmi. -Taster za aktiviranje/deaktiviranje ups.
BATERIJA:	
Broj baterija i model:	12V / 100Ah x 4 kom (48V)
Proširenje autonomije rada na baterijama:	Da, ups poseduje sa zadnje strane konektor za priključenje eksternog seta baterija - NAPON 48V
Vreme punjenja baterija.	6-8h
Autonomija:	8 minuta / 100% opterećenja

KOMUNIKACIJA:	
Komunikacija:	Integrirane kartice za USB / LAN Softveri za komunikaciju sa mrezom racunara, automatski shut-down za sve racunare i servere istovremeno.
STANDARDI:	
LVD confirmity :	EN 60950
EMC confirmity:	EN 62040-2:2006
DIMENZIJE:	
Visina:	102 cm
Širina:	35 cm
Dubina:	69 cm
OPŠTE:	
Izobličenje napona:	<3%
Temperaturni opseg:	Od -20°C do +65°C
Stepen zaštite:	IP 21
Safety mark:	CE
Neto težina:	202 kg
GARANCIJA:	
Garancija:	5 godina na UPS / baterije 2 godine

IZGLED PRIKLJUČNE KUTIJE SA RASPOREDOM KLEMA:



IZGLED ZADNJE STRANE:



1. Priključna kutija sa klemama
2. Mrežni osigurač
3. Konektor za signalizaciju
4. LAN komunikacija
5. USB komunikacija
6. Konektor za povezivanje eksterne baterije
7. BY-PASS